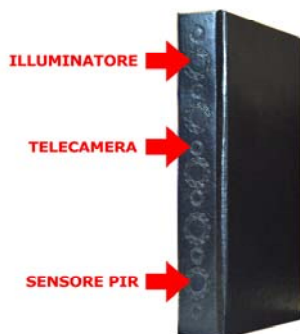


DK-BK1

Telecamera e videoregistratore in libro/agenda



Descrizione prodotto

DK-BK1 è un libro/agenda che contiene una telecamera nascosta con videoregistratore.

Il prodotto è anche dotato di un microfono ad alta sensibilità in grado di percepire molto chiaramente tutti i suoni dell'ambiente, incluse frasi pronunciate a bassa voce in un ambiente di medie dimensioni.

DK-BK1 è dotato di una potente batteria interna per un funzionamento autonomo senza alimentazione per lungo periodo. Inoltre, grazie al sensore di movimento PIR può sorvegliare un ambiente per giorni e giorni ed iniziare a registrare solo in caso di intrusione.

DK-BK1 è anche dotato di illuminatore a infrarosso per riprese al buio fino a 6 metri

Design insospettabile

Per non destare alcun tipo di sospetto DK-BK1 è una vera agenda ad anelli fogli estraibili dove potrete inserire qualsiasi vostro documento.

ATTENZIONE: Sensore PIR e illuminatore IR sono coperti da una pellicola protettiva che NON DEVE ESSERE RIMOSSA, in quanto il suo scopo è mimetizzare questi elementi di rilevazione con il materiale dell'oggetto.

Controlli

Il pannello di controllo del DVR si trova all'interno dell'agenda



- 1 – Slot per Micro SD card
- 2 – Pulsante per reset
- 3 – Presa USB per PC (Cavo fornito)
- 4 – LED indicatori di stato
- 5 – Selettore per registrazione audio (ON/OFF)
- 6 – Selettore di accensione e tipo registrazione (MD=motion REC=continua OFF= spento)

Alimentazione a batteria

DK-BK1 è fatto per funzionare con la propria batteria interna. E' dotato di una batteria di grande capacità (10 Ah) nascosta dentro la copertina dell'agenda che permette fino a 30 ore di registrazione continua (10 ore con illuminatore IR acceso).

Grazie al suo sensore di movimento, DK-BK1 può anche restare fino a 2 anni in attesa di un'intrusione per avviare la registrazione.

Ricarica della batteria interna

DK-BK1 è munito di una batteria incorporata da 10000 mAh che permette al DVR di registrare per 30 ore consecutive.

La batteria è sempre collegata in modo che sia possibile accendere il DVR in qualsiasi momento.

La batteria viene fornita carica, ma può avere un suo minimo consumo anche se il prodotto non viene utilizzato. Per questo è consigliabile come prima cosa provvedere alla ricarica della batteria, appena ricevuto il prodotto.

Per ricaricare la batteria basta collegare la presa USB ad un computer o ad un caricatore USB con il cavo fornito.

Durante la ricarica si consiglia di mantenere l'interruttore di accensione su OFF. Si accende il LED GIALLO per segnalare la ricarica in corso.

Per ricaricare una batteria completamente scarica occorrono circa 20 ore.

A ricarica completata il led giallo si spegne.

Inserimento della micro SD card

Per poter registrare occorre inserire una micro SD card nell'apposita fessura (1 in figura).

E' possibile utilizzare micro SD card con capacità da **4 a 128 GB in CLASSE 10** o superiori.

Una SD card in classe 10 ha una velocità di scrittura di 10 MB/s. Non utilizzate SD card con velocità inferiore perché porterebbero malfunzionamenti.

Attenzione al senso di inserimento della SD card che scivolerà nella sua sede solo con i contatti dorati rivolti verso l'alto, come mostrato nella sagoma disegnata a fianco dello slot.

L'SD card va spinta nello slot con l'unghia fino ad avvertire lo scatto di ritegno. Per estrarla non bisogna tirarla verso l'esterno, ma spingere nuovamente fino ad avvertire lo sblocco.

Nella confezione non è inclusa alcuna micro SD card che è necessario acquistare separatamente in base alle proprie necessità di archivio.

Occorre considerare che DK-BK1, registrando in FullHD, occupa molta memoria: circa 1 GB ogni 8 minuti.

Su una SD card da 32Gb si possono contenere oltre 4 ore di registrazione. Su una SD card da 128 GB oltre 16 ore.

In genere questo prodotto si utilizza in motion detection, in modo da occupare memoria solo in caso di intrusione.

Sovrascrittura

Una volta esaurito lo spazio in memoria di fabbrica il DVR inizia a sovrascrivere i files più vecchi e continua a registrare. E' possibile anche impostare l'arresto a memoria piena disabilitando la sovrascrittura (vedere in seguito)

LED di segnalazione

DK-BK1 è fornito di un 3 LED di segnalazione che indicano lo stato dell'apparecchio.

STATO DEL LED	SIGNIFICATO
Giallo fisso	DVR collegato a PC o a alimentatore USB con interruttore OFF. Batteria in ricarica.
Giallo fisso Blu/rosso lampeggianti	DVR collegato a PC con interruttore ON. Batteria in ricarica e lettura SD card con PC.

Blu 3 lampeggi	Avvio registrazione continua
Rosso 3 lampeggi	Avvio registrazione motion
Rosso o Blu 10 lampeggi	Manca SD card
Rosso e Blu 10 lampeggi	Batteria scarica

Risoluzione/archivio/sovrascrittura

DK-BK1 è in grado di registrare audio e video in FullHD 1080P 1920x1080 @ 30 f/sec. 8 minuti di registrazione occupano circa 1GB di memoria.



Ovviamente si consiglia di utilizzare la registrazione su motion detection, ove possibile, in modo da registrare solamente immagini significative e non occupare inutilmente memoria quando non si svolge un'azione di fronte all'obiettivo.

Una volta esaurita la capacità di memoria della micro SD card, l'apparecchio cancellerà i file registrati più vecchi sovrascrivendo i nuovi file registrati.

In registrazione motion, il DVR registra filmati della durata di 1 minuto. In registrazione continua genera files consecutivi da 2 minuti.

Posizione di ripresa

DK-BK1 riprende da un foro posto sul dorso che fornisce un'immagine diritta con l'agenda riposta come sullo scaffale di una libreria.

L'angolo di ripresa è di circa 80° e non è regolabile per cui occorre localizzare una posizione consona a fornire un buon angolo di vista.

Registrazione in motion detection con sensore PIR

La registrazione in motion detection è la più utilizzata in quanto in questa modalità DK-BK1 registra solo nel momento in cui si verifica un movimento nel campo di vista dell'obiettivo. Ogni movimento genera una registrazione di un minuto, al termine della quale, in assenza di movimenti, il DVR torna a riposo in attesa di una nuova intrusione.

A differenza di molti altri nostri prodotti investigativi, DK-BK1 non rileva l'intrusione in base alla modifica dell'immagine ma usando un sensore infrarosso, come quello usato negli antifurti.

Questo permette a DK-BK1 di consumare pochissima corrente tanto da poter rimanere in stand-by in attesa dell'intrusione per addirittura 2 anni.

Per avviare la registrazione motion bisogna portare l'interruttore di accensione su MD. Il LED rosso lampeggerà per 3 volte ad indicare l'avvio della registrazione in modalità rilevazione di movimento.

Dopo avere avviato la registrazione chiudete l'agenda e posizionatela diritta su uno scaffale. Non ponetela dietro degli oggetti che potrebbero ostruire la visione, o il funzionamento del sensore di rilevazione.

Registrazione continua

La registrazione continua occupa molto spazio di memoria, ma a volte è indispensabile, quando ad esempio, è importante la registrazione ininterrotta dell'audio, anche se non si verificano movimenti di fronte all'obiettivo.

In registrazione continua, il DVR registra di fabbrica files consecutivi da 2 minuti.

Per registrare in modo continuo bisogna portare l'interruttore di accensione su REC. Il LED blu lampeggerà per 3 volte ad indicare l'avvio della registrazione.

Visualizzazione dei file su PC

Per rivedere e gestire i file registrati dal DVR bisogna usare un computer.

Collegare la porta USB del DK-BK1 a una porta USB del computer con il cavo fornito.

Portare l'interruttore in posizione REC.

Il dispositivo viene rilevato nelle risorse del computer come disco rimovibile e si comporta come una comune chiavetta USB. A seconda del vostro sistema operativo è possibile che si avvii una procedura automatica oppure dovrete esplorare il contenuto del PC per trovare il nuovo disco.

E' possibile copiare i filmati (formato AVI) sul PC e riprodurli con un qualsiasi lettore video (consigliato VLC - VideoLan).

E' possibile riprodurre i files video direttamente dalla SD card, senza copiarli sul PC, ma questo potrebbe ridurre la qualità dell'audio e la fluidità della riproduzione per cui si consiglia questa operazione solamente per ottenere un'anteprima e successivamente scaricare sul PC i files rilevanti.

Sensore PIR

La rilevazione del movimento di questo prodotto è effettuata da un sensore infrarosso passivo posto sotto l'obiettivo. Perché possa funzionare correttamente occorre che possa diffondere la sua rilevazione nella stanza. Per questo motivo non ponete oggetti che lo ostruiscano considerando che ha un'apertura di rilevazione di circa 60°.

Illuminatore infrarosso

DK-BK1 è anche dotato di un illuminatore a infrarossi posto sopra l'obiettivo che consente la visione monocromatica al buio fino a 6 metri.

L'illuminatore si accende da solo quando è in corso la registrazione e l'illuminazione non è sufficiente.

Impostazione data/ora e sovrascrittura

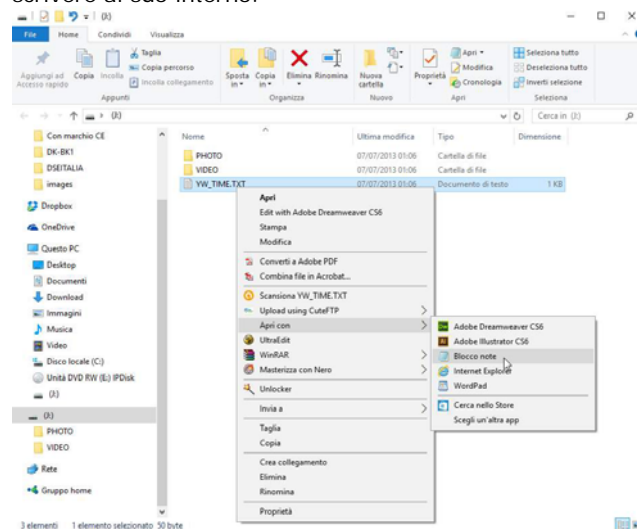
DK-BK1 sovraimprime sulle registrazioni la data e l'ora della ripresa. Per regolare la data e l'ora, e anche definire se si desidera o meno la sovrascrittura automatica a memoria piena, procedere come segue.

Collegare il DVR al PC con l'interruttore in posizione REC. Esplorare con Esplora Risorse il contenuto della memoria, come per riprodurre i files video.

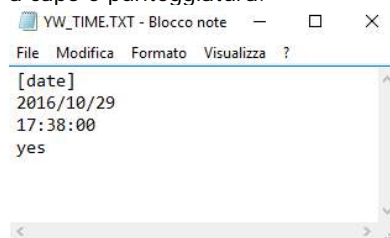
All'interno della memoria, a fianco alle cartelle di registrazione, troverete un file di testo denominato:

YW_TIME.TXT

Aprite con un editor di testo come NOTEPAD per poter scrivere al suo interno.



Sovrascrivete i dati come nelle seguenti istruzioni senza modificare in nessun modo la forma del testo, come spazi, a capo e punteggiatura.



La data va indicata con il formato ANNO/MESE/GIORNO.
L'ora si inserisce con i due punti come divisori in formato 24h

L'ultima linea del testo può contenere due valori:

yes = Abilita sovrascrittura a memoria piena

no = Arresta registrazione a memoria piena

Salvate il file e scollegate il DVR dal PC. Avviate subito la registrazione continua in modo da registrare l'ora corretta.

Caratteristiche tecniche principali

Sensore	CMOS
Risoluzione massima	FullHD 1080p (1920x1080)
Frame rate	30 f/sec
Altre risoluzioni disp.	-
Formato video	AVI
Formato foto	-
Sovrimpressioni	Data ora (non escludibile)
Funzioni	Registrazione continua Registrazione motion con rilevatore PIR
Illuminatore IR	Portata 6 m.
Sensore PIR	Portata 8 m.
Telecomando	-
Archiviazione video massima	Circa 16 ore su 128 GB
Temperatura di funzionamento	-5° +40°C
Memoria	MicroSD Classe 10 o superiori
Capacità di memoria	4..128 GB
Segnalazioni	3 LED giallo/blu/rosso
Batteria	10000 mAh
Autonomia batteria	30 ore registrazione 10 ore registrazione con IR 2 anni stand-by in motion
Formato files video	AVI
Alimentazione	5VDC (cavo USB incluso)
Peso	392 gr.
Dimensioni	215x145x40 mm